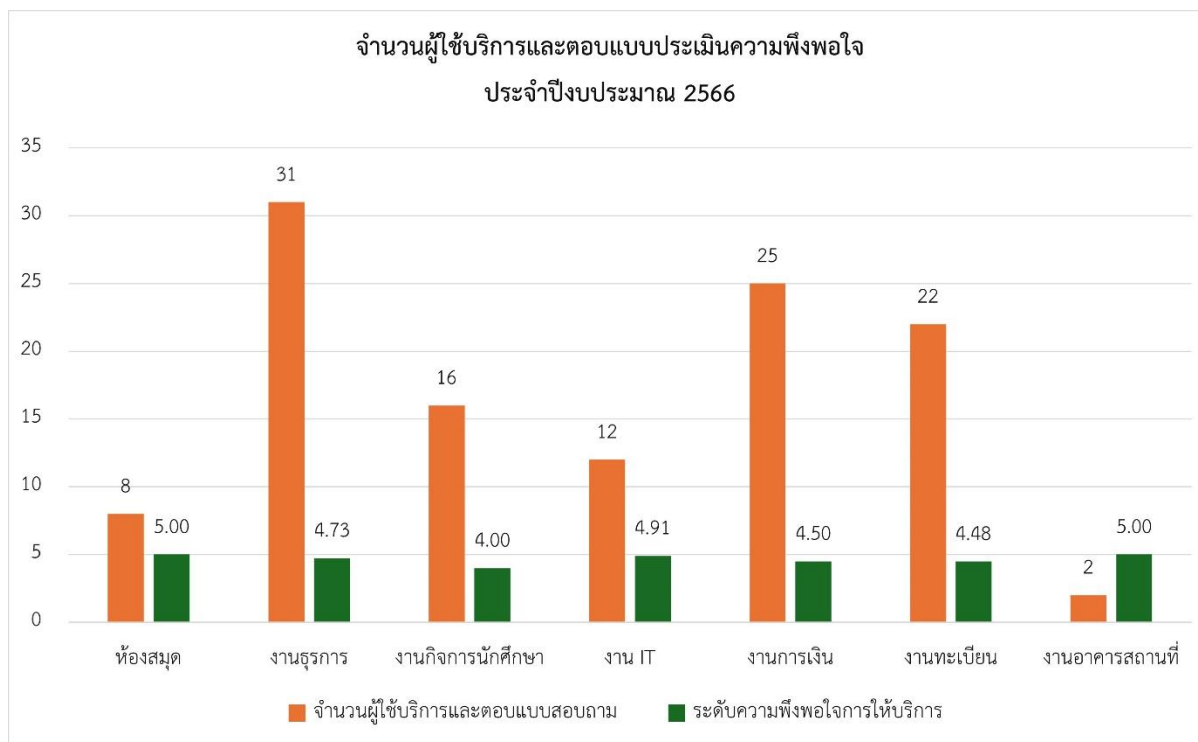


สถิติผู้ใช้บริการและตอบแบบประเมินความพึงพอใจ ณ วิทยาลัยโลจิสติกส์และซัพพลายเชน  
ประจำปีงบประมาณ พ.ศ. 2566 รอบ 12 เดือน (ตุลาคม 2565 - กันยายน 2566)

1. ผู้มาติดต่อขอใช้บริการและตอบแบบประเมินความพึงพอใจ (Walk – In)



การให้บริการ ณ จุดบริการของวิทยาลัยโลจิสติกส์และซัพพลายเชน ได้แก่ หอสมุด งานธุรการ งานกิจการนักศึกษา งาน IT งานการเงิน งานทะเบียน และงานอาคารสถานที่ โดยมีผู้มาใช้บริการและตอบแบบประเมินความพึงพอใจเป็นจำนวนหนึ่งรายละเอียดข้างต้น

**ปัญหา อุปสรรค :** ผู้มาติดต่อขอรับบริการไม่ค่อยตอบแบบสอบถามความพึงพอใจ

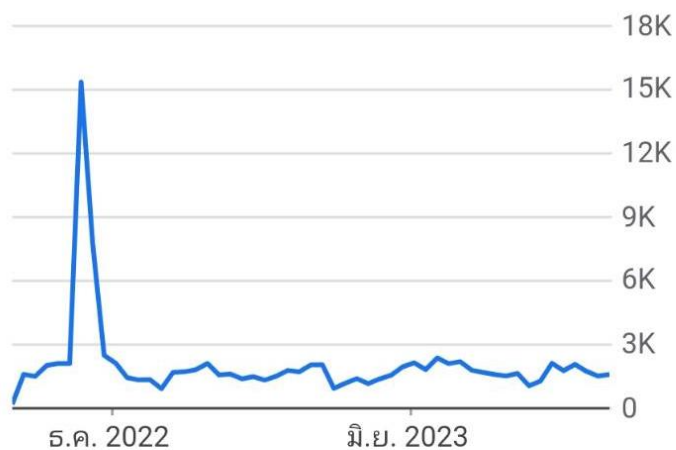
## 2. ผู้เข้าใช้บริการผ่านเว็บไซต์ (Online)

📅 1 ต.ค. 2022 - 30 ก.ย. 2023 < > ≡

### ภาพรวมกลุ่มเป้าหมาย

ผู้ใช้	เซสชัน	ผู้ใช้ใหม่
96.4K	127K	95.2K

แนวโน้มของ ผู้ใช้  
96,393



### Behavior overview

ระยะเวลาเซสชันเฉลี่ย	อัตราตีกลับ
00:01:22	71.94%