

support kwanchai

## พระราชบัญญัติสุทธการ พ.ศ.2560

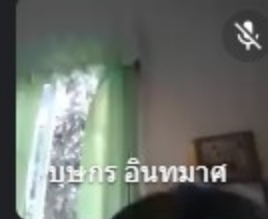
มาตรา ๒๑ สิทธิของกรมสุทธการที่จะเรียกเก็บอากรที่ไม่ได้เสียหรือเสียไม่ครบถ้วนมีอายุความสิบปีนับแต่วันที่ได้ยื่นใบขนสินค้า เว้นแต่การเรียกเก็บอากรที่ไม่ได้เสียหรือเสียไม่ครบถ้วนนั้นเกิดจากการคำนวณอากรผิด ให้มีอายุความสองปีนับแต่วันที่ได้ยื่นใบขนสินค้าในกรณีที่สิทธิในการเรียกเก็บอากรที่เสียไว้ไม่ครบถ้วนตามวรรคหนึ่ง มีจำนวนไม่เกินสองร้อยบาทต่อใบขนสินค้าหนึ่งฉบับ อธิบดีจะสั่งให้งดการเรียกเก็บอากรที่เสียไม่ครบถ้วนนั้นก็ได้ หากของนั้นได้พ้นไปจากอารักขาของสุทธการแล้ว



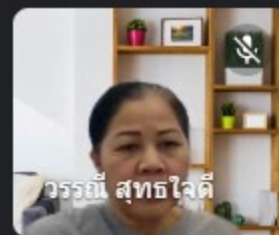
support kwanc...



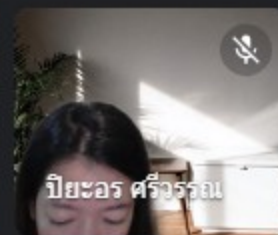
รัชภัทร พวงสาย...



บษกร อินทมาศ



วรณีย์ สุธงใจดี



ปิยะอร ศรีวรรณ



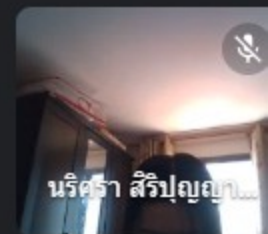
กริณนาถ ใจเมือง



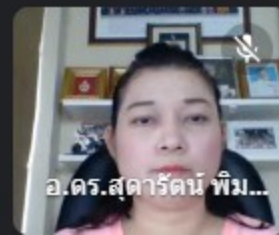
ชโลธร เพ็ชรรัตน์



กชกร ไพรณรินทร์



นริศรา สิริบุญญา...



อ.ดร.สุดารัตน์ พิม...



อีก 95 คน

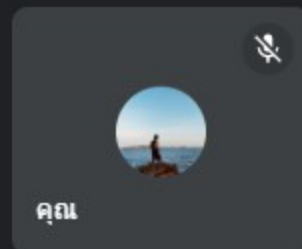
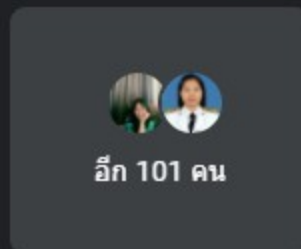
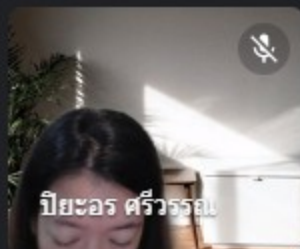
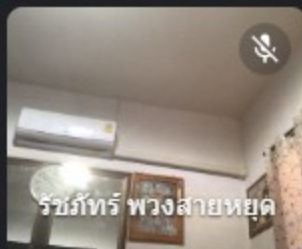


คุณ

## พระราชบัญญัติศุลกากร พ.ศ.2560

มาตรา ๒๑ สิทธิของกรมศุลกากรที่จะเรียกเก็บอากรที่ไม่ได้เสียหรือเสียไม่ครบถ้วนมีอายุความสิบปีนับแต่วันที่ได้ยื่นใบขนสินค้า เว้นแต่การเรียกเก็บอากรที่ไม่ได้เสียหรือเสียไม่ครบถ้วนนั้นเกิดจากการคำนวณอากรผิด ให้มีอายุความสองปีนับแต่วันที่ได้ยื่นใบขนสินค้าในกรณีที่สิทธิในการเรียกเก็บอากรที่เสียไว้ไม่ครบถ้วนตามวรรคหนึ่ง มีจำนวนไม่เกินสองร้อยบาทต่อใบขนสินค้าหนึ่งฉบับ อธิบดีจะสั่งให้งดการเรียกเก็บอากรที่เสียไม่ครบถ้วนนั้นก็ได้ หากของนั้นได้พ้นไปจากอารักขาของศุลกากรแล้ว

SLIDE 11 OF 23



## บุคคล



อยู่ในสาย



ไกรวิทย์ สิ้นธตามูล (คุณ)



048ภาสวิชญ์ เขียงฉิน



กชกร ไพพรรินทร์



กมลฉัตร สุขเอ็มโอช



กมลทิพย์ ทีตะสุข



กวินธิดา กัลยาณคุณากร



กวินนถ ใจผ่อง



กัญญารัตน์ ชนะคช



กัญญาวีร์ บุญยม



กัลยา สว่างอารมย์





## กระบวนการทางศุลกากรเกี่ยวกับการนำเข้าของเข้า

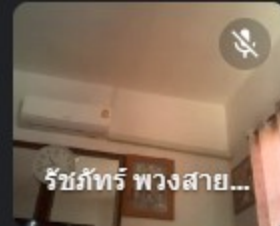
- ลงทะเบียนเป็นผู้ผ่านพิธีการศุลกากรอิเล็กทรอนิกส์สำหรับผู้นำของเข้า ตัวแทนออกของ ผู้รับผิดชอบการบรรจุผู้รายงานยานพาหนะเข้า-ออก เคาน์เตอร์บริการ
- การยื่นรายงานการนำเข้าของเข้า ผู้รับผิดชอบในการขนส่งจากต่างประเทศเข้ามาในราชอาณาจักร ทำการรายงานของเข้าก่อนการขนถ่ายของออกจากยานพาหนะที่ทำการขนส่ง
- การผ่านพิธีการศุลกากรกับของที่นำเข้ามาในราชอาณาจักร ให้ดำเนินการโดยวิธีทางอิเล็กทรอนิกส์ ณ ท่าหรือที่หรือสนามบินศุลกากรที่ระบุไว้ในบัญชีสินค้าว่า มีข้อสงของถึง
- การนำเข้าของจากต่างประเทศเข้า คลังสินค้าทัณฑ์บน เขตปลอดอากร เขตอุตสาหกรรมส่งออก ให้ดำเนินการโดยวิธีทางอิเล็กทรอนิกส์ ณ ท่าหรือที่หรือสนามบินศุลกากรที่ระบุไว้ในบัญชีสินค้าว่า มีข้อสงของถึง
- ระบบ e-Import ใช้หลักการตรวจสินค้า ณ ท่า ที่นำเข้า (First Port)



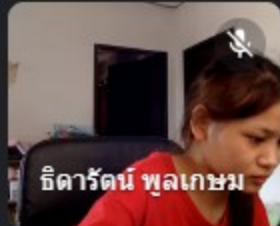
ศุลกากรมาตรฐานโลก



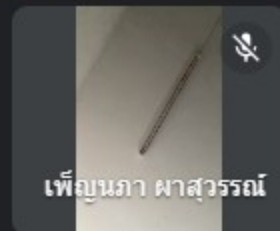
กชกร ไทธนรินทร์



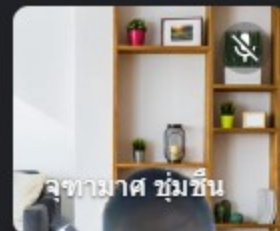
รัชภัทร์ พวงสาย...



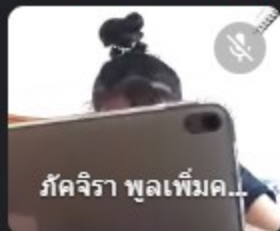
ธิดารัตน์ พูลเกษม



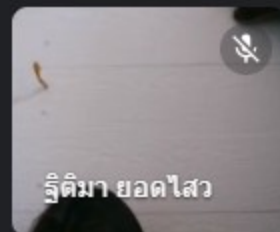
เพ็ญภา ศาสวรรณ์



อุษามาศ ชุ่มชื่น



ภัคจิรา พูลเพิ่มค...



จิตติมา ยอดไสว



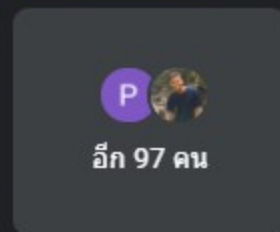
Chanyada Sala...



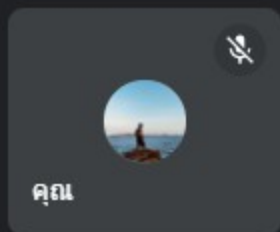
บัวภัสสร ณ อุบล



support kwan...



อีก 97 คน



คุณ



support kwanchai