

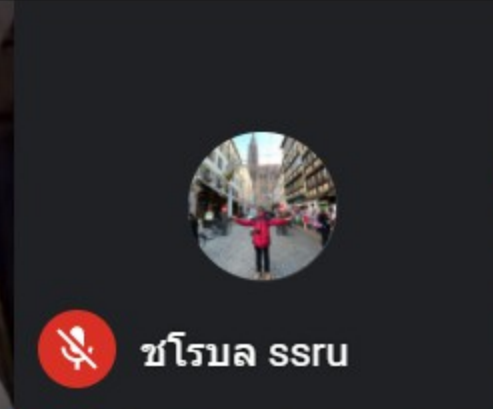


ประเด็นการบรรยาย

1. ความหมาย ขอบเขต ความจำเป็นของจริยธรรมการวิจัย
2. หลักจริยธรรมการวิจัยในมนุษย์ ข้อบังคับ กฎหมายที่เกี่ยวข้อง
3. กระบวนการบอกกล่าวเพื่อขอความยินยอมให้เข้าร่วมวิจัย
4. ประสพการณ์และตัวอย่างในการพิจารณารับรองโครงการวิจัยฯ
5. การคัดลอกผลงานทางวิชาการ



sutham nan



ชโรบล ssru



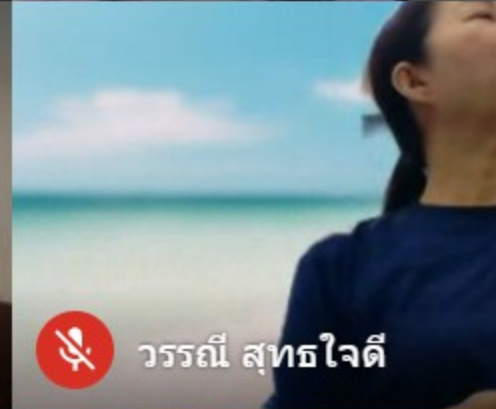
สударัตน์ พิมลรัตน์...



อาจารย์ ดร.ธนชา...



ฉัตรชัย สตรีเกษณะ



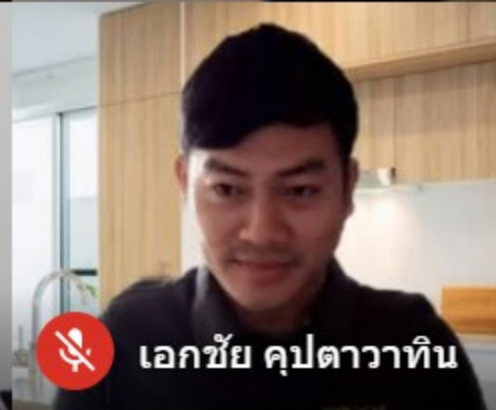
วรณี สุทธิใจดี



ปิยะมาส กล้าแข็ง



พรเกียรติ ภัคดีวงศ์...



เอกชัย คุปตาวาทิน

ประเด็นการบรรยาย

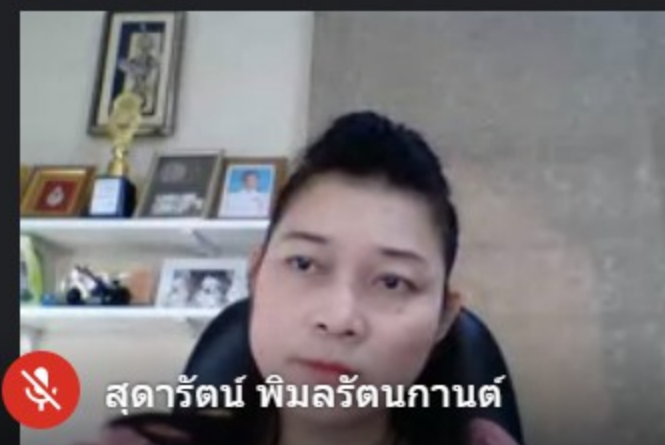
1. ความหมาย ขอบเขต ความจำเป็นของจริยธรรมการวิจัย
2. หลักจริยธรรมการวิจัยในมนุษย์ ข้อบังคับ กฎหมายที่เกี่ยวข้อง
3. กระบวนการบอกกล่าวเพื่อขอความยินยอมให้เข้าร่วมวิจัย
4. ประสิทธิภาพและตัวอย่างในการพิจารณารับรองโครงการวิจัยฯ
5. การคัดลอกผลงานทางวิชาการ



sutham nan



ชโรบล SSRU



สударัตน์ พิมลรัตน์กานต์

cls-ethics



บุคคล (44)

แชท

อยู่ในสาย



กานต์นภัส ชำเเกตุ (คุณ)



Akarapol Ploenhad



Charuek Rupbun



Jusmin Sornsawan

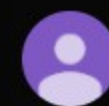


Kitichai Wongcharoensin



sarawutctr



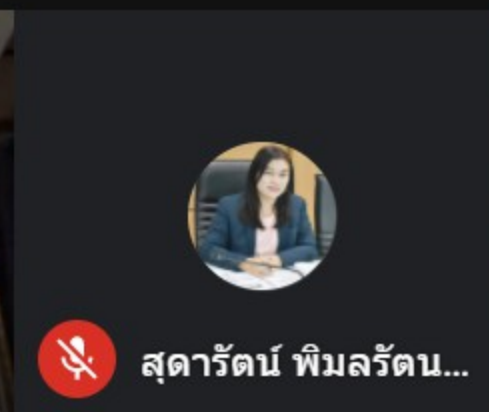


ประเด็นการบรรยาย

1. ความหมาย ขอบเขต ความจำเป็นของจริยธรรมการวิจัย
2. หลักจริยธรรมการวิจัยในมนุษย์ ข้อบังคับ กฎหมายที่เกี่ยวข้อง
3. กระบวนการบอกกล่าวเพื่อขอความยินยอมให้เข้าร่วมวิจัย
4. ประสิทธิภาพและตัวอย่างในการพิจารณารับรองโครงการวิจัยฯ
5. การคัดลอกผลงานทางวิชาการ



sutham nan



สударัตน์ พิมลรัตน์...



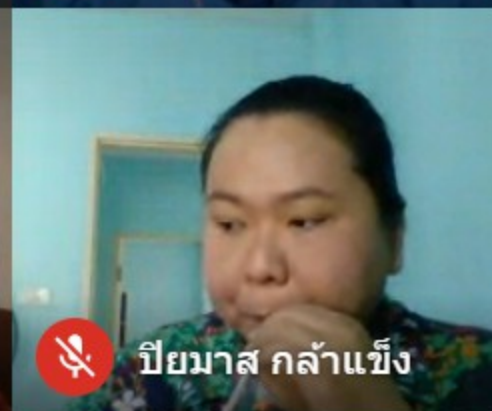
อาจารย์ ดร.ธนสา...



Akarapol Ploenh...



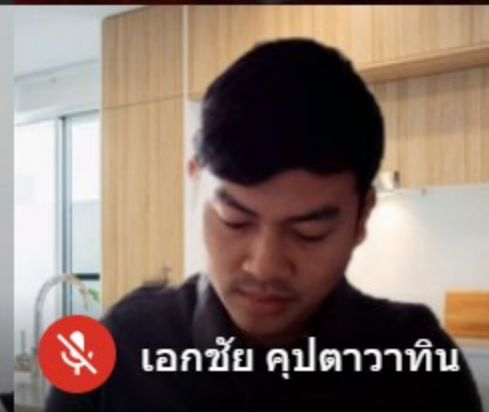
ฉัตรชัย สติภษณะ



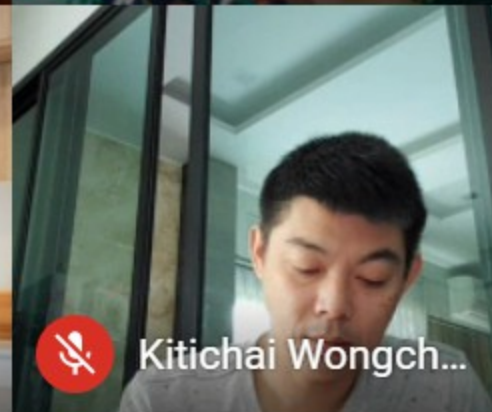
ปิยมาศ กล้าแข็ง



พรเกียรติ ภัคดีวงศ์...



เอกชัย คุปดาวาทิน



Kitichai Wongch...

● บันทึก

Dr. Ann SSRU
และอีก 74 คน

77



15:50

คุณ



sutham nan

cls-ethics ^



ยกมือ

นำเสนอทันที



● บันทึก



cls-ethics



บุคคล (58)

แชท



เพิ่มบุคคล



ตัวควบคุมของ
ผู้จัด

อยู่ในสาย



กานต์นภัส ชำเกิด (คุณ)



Akarapol Ploenhad



Charuek Rupbun



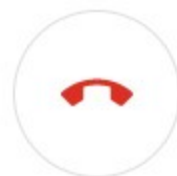
Dr. Ann SSRU



Jirawat Chucharoen



cls-ethics ^



ยกมือ

นำเสนอทันที

